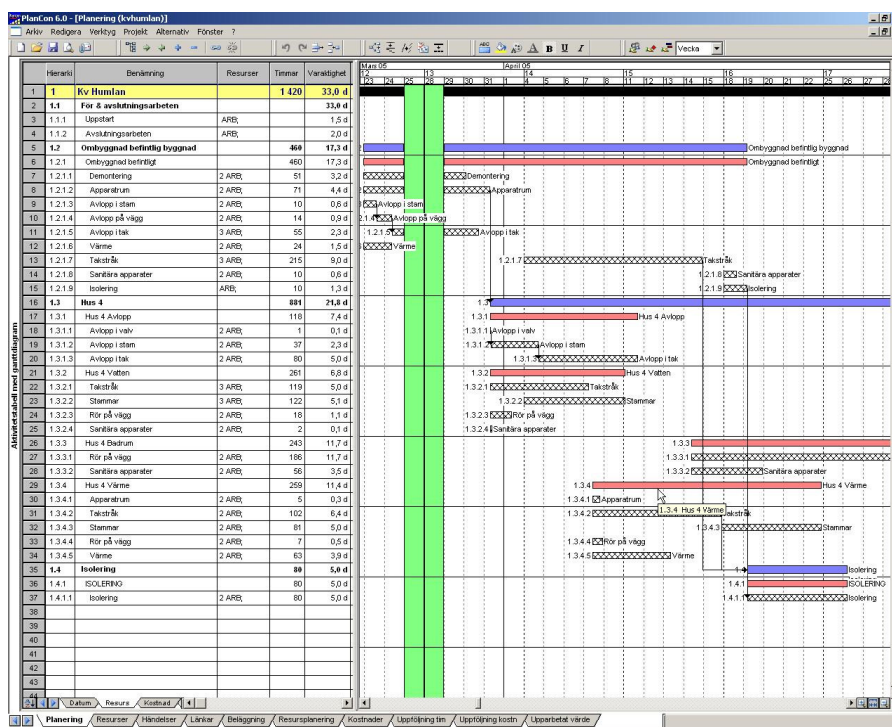




PlanCon PROJEKT

Ett mångsidigt planeringsprogram som hanterar tidsplanering, betalningsplaner, uppföljning, kostnadsavstämning, m.m.



Planering

När anbudsmatchen är vunnen börjar den verkliga matchen. Det är nu det avgörs om kalkylerna ska hålla och tiderna räcka till. Det är mycket som ska samspela, materielleveranser, arbetsstyrka, inköp och ekonomi mm. Inte bara när allting flyter utan framför allt när det oförutsedda händer och det gäller att fatta kloka beslut om åtgärder.

Det är här **PlanCon PROJEKT** kan hjälpa dig att spara tid, presentera en överblick och ge dig möjlighet att påverka projektets genomförande.

Enkelt att använda

Du som använder Windows känner direkt igen dig i **PlanCon PROJEKT**.

Det är du själv som ska bestämma hur du ska arbeta, inte verktygen. I grunden är **PlanCon PROJEKT** baserat på branschens naturliga arbetssätt. Dessutom har du möjligheten att själv ändra såväl skärmlayouter som innehåll på de fönster du vill arbeta med.

V.g. vänd

PROJEKTPLANERING FÖR VVS-BRANSCHEN

Utnyttja kalkylen

För att i så hög grad som möjligt dra nytta av det som redan är gjort har vi byggt in en länk till vårt VVS-kalkylprogram **TenWin KALKYL**. När du gjort din kalkyl i **TenWin KALKYL** kan du föra över den till **PlanCon PROJEKT**. Då har du fått med alla data och kan direkt ägna dig åt själva planeringsarbetet.

Resursplanering

Ett planeringssystem kan inte ta över planeringen. Däremot ska det göra det enklare att behålla överblicken och ge ett bra beslutsunderlag. I **PlanCon PROJEKT** får du t.ex., överskådliga grafer på skärmen, besked om hur olika planeringsalternativ påverkar beläggning och materielleveranser.

Totalbeläggning

För att få en överblick av hela företagets resurser kan man ta in alla pågående projekt till en gemensam tidsplan. Med hjälp av denna ser man snabbt var eventuella åtgärder behöver sättas in.

Uppföljning

När det oförutsedda händer är det viktigt att snabbt få grepp om konsekvenserna. I **PlanCon PROJEKT** får du direkt i gantt-schemat på skärmen en tydlig bild av såväl originalmål som nuläge och eventuell omplanering.

Kassaflöde

Lika viktigt som att styra tiden är att styra ekonomin. I **PlanCon PROJEKT** får du automatiskt en överskådlig presentation av projektets kassaflöde.

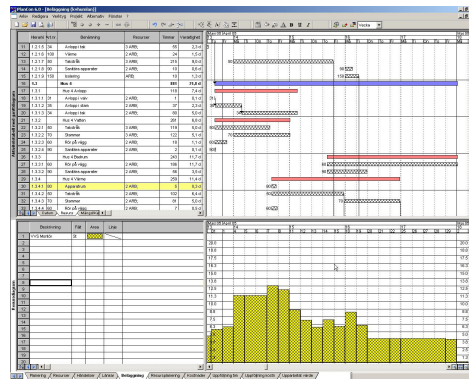
Utskrifter

I **PlanCon PROJEKT** kan du skriva ut tidsplaner, tabeller och diagram på valfria skrivare eller plottrar. Med den flexibla rapportgeneratoren har du dessutom möjlighet att både ändra befintliga och skapa nya rapporter.

Consultec ByggProgram AB

Consultec ByggProgram AB är Sveriges ledande leverantör av programvaror för VVS-Branschen. Vi har även VVS-Specifika program gällande prishantering, mobil orderhantering med fakturering och kundreskontra samt projekthanteringsprogrammet **SiteCon**.

Kontakta oss för vidare information.



Hierarki	Benämning	Varaktighet	Total kostnad	Resurskostn	Händelskostn
5	1.2	Ombyggnad befintlig krogpart	17,3 d	496,540 kr	
6	1.2.1	Ombyggnad befintlig	17,3 d	496,540 kr	
7	1.2.1.1	Demolering	3,2 d	19,352 kr	16,854 kr
8	1.2.1.2	Apparatur	4,4 d	110,200 kr	23,317 kr
9	1.2.1.3	Avlopp i stam	0,6 d	4,897 kr	3,305 kr
10	1.2.1.4	Avlopp på vägg	0,9 d	14,108 kr	4,627 kr
11	1.2.1.5	Avlopp i tak	2,3 d	77,680 kr	19,129 kr
12	1.2.1.6	Värme	1,5 d	47,102 kr	7,831 kr
13	1.2.1.7	Takbalk	5,0 d	124,940 kr	71,026 kr
14	1.2.1.8	Sandfylla apparater	0,6 d	40,951 kr	3,437 kr
15	1.2.1.9	Isolering	1,3 d	57,462 kr	3,305 kr
16	1.3	Hus 4	21,8 d	1,154,467 kr	
17	1.3.1	Hus 4 Avlopp	7,4 d	186,034 kr	
18	1.3.1.1	Avlopp i valv	0,1 d	8,026 kr	330 kr
19	1.3.1.2	Avlopp i stam	2,3 d	62,986 kr	12,144 kr
20	1.3.1.3	Avlopp i tak	5,0 d	115,022 kr	26,404 kr
21	1.3.2	Hus 4 Vatten	6,8 d	160,096 kr	
22	1.3.2.1	Takställe	5,0 d	72,467 kr	39,408 kr
23	1.3.2.2	Stannor	5,1 d	58,741 kr	40,469 kr
24	1.3.2.3	Rör på vägg	1,1 d	9,749 kr	5,948 kr
25	1.3.2.4	Sandfylla apparater	0,1 d	19,139 kr	595 kr
26	1.3.3	Hus 4 Badrum	11,7 d	475,623 kr	
27	1.3.3.1	Rör på vägg	11,7 d	142,914 kr	81,514 kr
28	1.3.3.2	Sanitetsapparat	5,4 d	288,000 kr	192,737 kr

