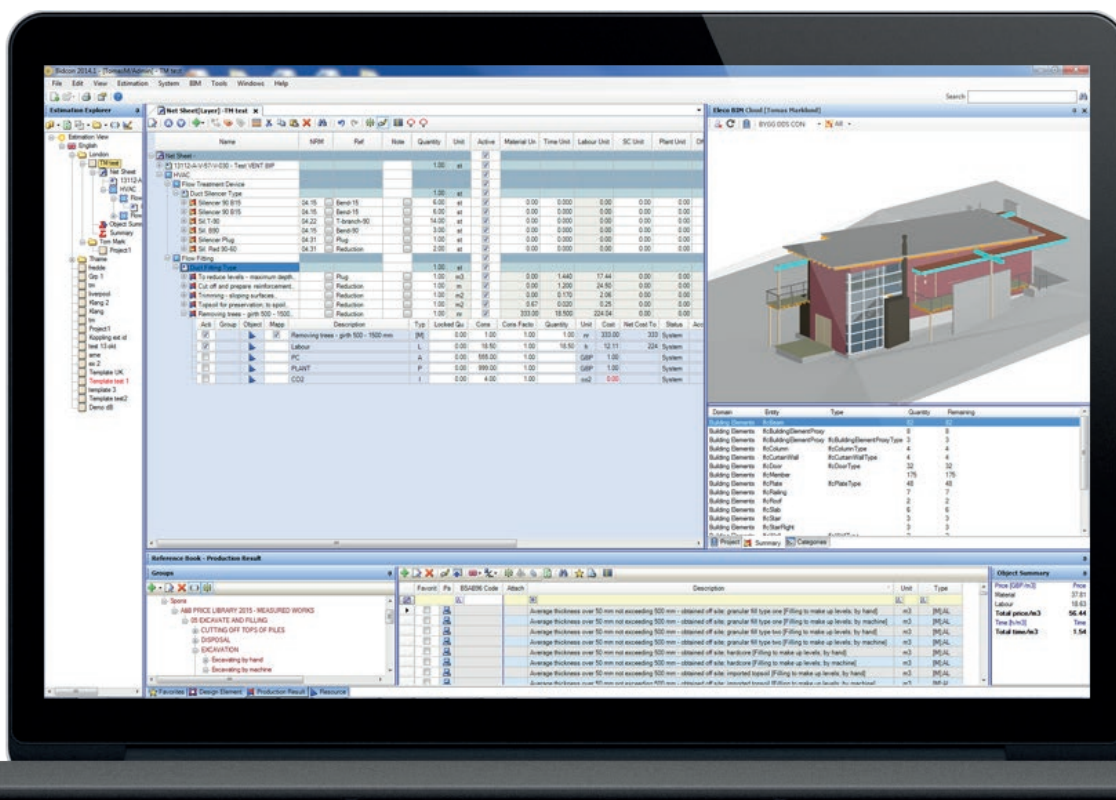


Bidcon BIM

Samtliga aktörer får tillgång till relevant och aktuell information

Idag pratar vi mer och mer om BIM inom byggbranschen. BIM handlar om att kunna återanvända information genom hela byggnadens livscykel, från idé, utredning, produktion, förvaltning, till rivning. Arkitekten gör en modell, som sedan kan överföras till en entreprenör och senare till förvaltaren.

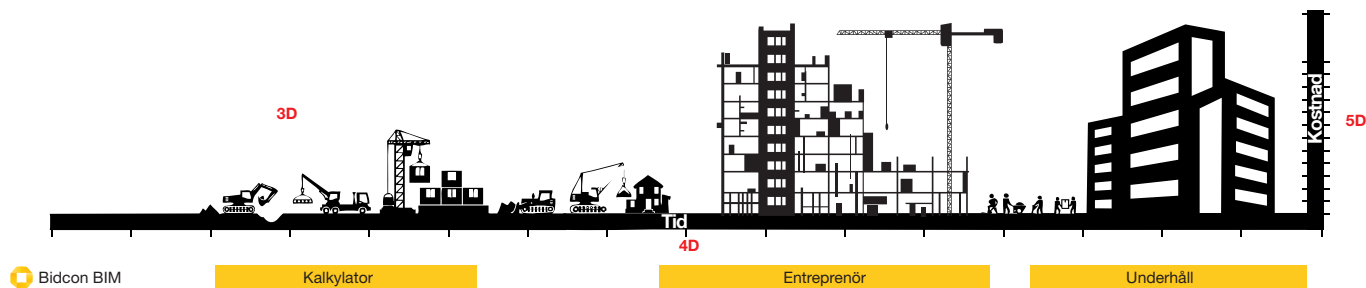
På så sätt reducerar man risken för dubbelarbete och säkerställer att rätt information finns på rätt plats. I vårt kalkylprogram Bidcon finns möjlighet att arbeta med BIM genom en tilläggsmodul. I denna modul finns möjligheterna att importera ifc filer lokalt.



Fördelar med Bidcon BIM i kalkylering

En av de mest slående möjligheter Bidcon BIM tillhandahåller är mängdavgivning direkt från BIM modellen till kalkylen samt att visuellt kunna hantera kalkylobjekten och hela byggnaden i en 3D vy inne i Bidcon. Mängdavgivningen blir på detta sätt betydligt snabbare men också säkrare, då du i BIM modulen visuellt ser vilka objekt som har en koppling till din kalkyl.

Kalkylkunskapen kommer fortsatt vara vitalt för att forma mängderna till kalkylbara och praktiska kalkylposter. Den information som Bidcon BIM adderar till IFC filen och BIM modellen kan i ett senare skede användas för att skapa ett tidsschema i Powerproject BIM. Du kan som kalkylator också välja att koppla enbart mängder från IFC modellen till befintliga kalkylposter.



Kopiera och importera olika projektdelar och ändringar i 3D- modellen direkt in i kalkylbladet

Import av modell och viewer

I Bidcon kan man skapa kalkyler som bygger på 3D-modeller som har sparats i IFC-format. Det kallas "IFC-filer" eller "IFC-modeller". Bidcon kan arbeta med IFC-modeller som finns lagrade lokalt.

Genom att koppla ihop kalkylen med IFC-modellen, kan du kopiera objekt från IFC-modellen och importera dem i Bidcons kalkylblad. Vilket gör det möjligt att producera beräkningar som refererar direkt till olika element inom IFC-modeller.

Den grafiska representationen av IFC-modellen visas i 3D i en inbyggd viewer i Bidcon, där du enkelt kan få en överblick över de olika delarna i projektet och genom egna filter välja vilka delar som ska flyttas till kalkylarket.

Navigera i modellen

I viewern i Bidcon kan du enkelt navigera runt i modellen. Du kan själv välja om du vill arbeta med hela modellen eller zooma in på specifik byggdel. Vid total inzoomning i modellen kan du även se dess interiör. Du kan också välja att tända och släcka delar av modellen.

Användardefinierade mängd-avtagningssmallar

I Bidcon BIM har du som kalkylator möjlighet att definiera hur du vill att objekt ska hanteras i en import till kalkylen. Detta

är användbart till exempel om en IFC-modell innehåller ett stort antal identiska objekt - dörrar, fönster, stomkonstruktioner, takplattor, träbjälklag, som du vill ska visas i Bidcon som ett enda objekt.

En ständigt uppdaterad modell

Bidcon säkerställer att objekten i den grafiskt illustrerade 3D modellen förblir länkade till kalkylposten i Bidcon. Detta innebär att Bidcon har möjligheter att hantera justeringar i IFC modellen.

När modellen revideras, får användaren också en möjlighet att uppdatera de länkade kalkylposterna utifrån dessa revideringar.

Använda informationen vidare i tidsplanen

När du är klar med kalkylen kan du fortsätta att använda informationen i modellen för att skapa tidsplanering i ett 4D-planeringsprogram som till exempel Powerproject.