

DDS-CAD Rendering

Ett smart val för effektiv rendering

DDS-CAD Arkitekt är ett 3-dimensionellt projekteringsverktyg innehållande funktioner som förenklar och effektiviserar vardagen. Symbolbibliotek, menyer, beskrivningar och administration av ritningar är anpassade för användarna och allting är dessutom på svenska.

Arkitektdelen är intuitiv och enkel att arbeta med. Via val från menyer och "musklick" arbetar du dig effektivt genom ett projekt.

- Perspektiv
- Bakgrundsbild
- Animering
- Ljuskällor
- Utskrift
- Export
- Flera metoder
- Texturkoppling

Fotorealistisk presentation

Omedelbar visuell återkoppling på dina val ger dig bättre lösningar. Fotorealistisk 3D-presentation, där du kan flytta dig runt i huset eller "vandra" in i bostaden och enskilda rum, öppnar för en ny dimension i kommunikationen mellan kund och säljare. Tillsammans kan ni prova ut alternativa lösningar. När som helst kan du med ett musklick hämta ut relevant dokumentation. Från animeringar och "fotografier" av den färdiga byggnaden, perspektiv, plan-, fasad- och sektionstritningar till dörr- och fönsteruppställning m.m.

3D-modell

Den 3-dimensionella modellen är i utgångspunkt en trådmodell. Den kan behandlas genom linjeskymning som tar bort de linjer som ögat inte ser i ett perspektiv. Den 3-dimensionella modellen kan också framställas som en fotorealistisk bild, även kallat att ytbehandla en modell, dvs rendering. Modellen kan placeras i en bild från byggplatsen (tomten) och även vara utgångspunkt för en animering av byggnaden, det kan vara både inne i byggnaden eller runt omkring byggnaden.

Rendering - realtid

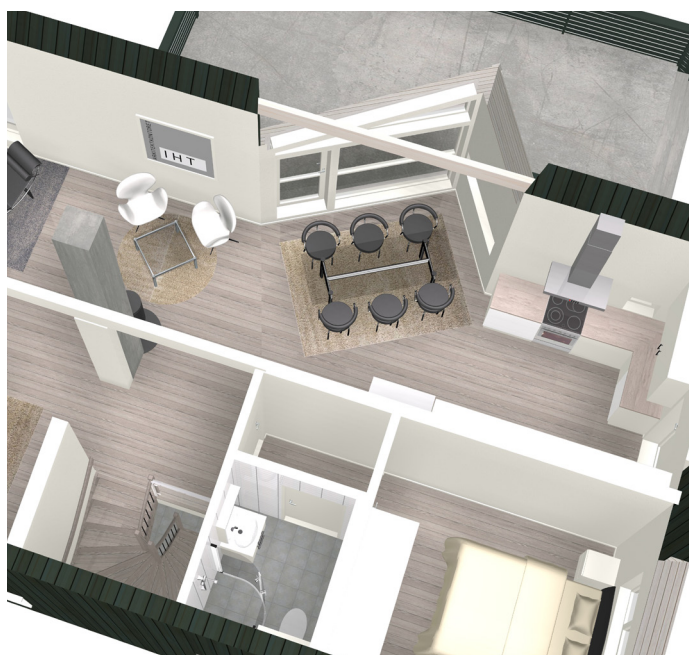
Modellen blir färglagd på de enskilda ytorna, det utförs med bildfiler, dvs beklädnad och taksten ligger sparade som egna filer som kopplas in. Det tas hänsyn till ljuskällor, men hela ytan färgläggs med exakt samma färgnyans utan att ta hänsyn till om ljuset faller på väggen med olika intensitet. Modellen kan roteras med de färglagda ytorna.

Ljuskällor

Det kan användas tre ljusstyper, förutom solljus och himmelljus (dvs mulet). Ljuskällorna kan vid varje tidpunkt editeras och det kan infogas punktlys, riktningssljus och spotlight.

Utökad rendering

Resultatet är beroende av renderingsmetod. Från DDS-CAD är realtidsrendering (OpenGL) och utökad rendering (LightWorks) tillgängliga, dessa är två kända standarder. Dessutom kan filer producerade i DDS-CAD även överföras till andra renderingsprogram som trueSpace och 3D Studio. Realtids ytbehandling är tillgänglig för alla användare av DDS-CAD. Utökad ytbehandling är en mer avancerad metod där det inte är begränsningar angående texturer och olika sätt att hantera dessa. Man kan också spara resultaten (bilderna) i diverse olika grafiska filformat. Full tillgång till utökad rendering är möjligt och avtalas med Elecosoft (DDS-gruppen).



Mer information

Har du frågor, vill få mer information eller offert vänligen kontakta oss på telefon **010-130 87 00** eller via email **info@elecosoft.se**