



Bidcon EI

Ett kalkylprogram för små och stora företag inom elbranschen

Oavsett om det handlar om anbud, produktionskalkyler eller förvaltningsprocesser gäller det att snabbt finna de mest kostnadseffektiva lösningarna som uppfyller ställda krav. Bidcon hjälper dig att säkerställa detta och har många fördelar som gör att du får ett stöd i ditt kalkylarbete.

Bidcon är tredje generationens kalkylprogram och det fortsätter kontinuerligt att utvecklas i samarbete med våra kunder. Programmet är utvecklat i modern teknik vilket öppnar nya möjligheter och gör det möjligt att möta marknadens krav idag och imorgon.

Digitalmängdar du i **Bluebeam Revu**?

Då kan du enkelt importera alla poster till Bidcon för att skapa en kalkyl - komplett med tid och kostnader.

Fördelar med Bidcon EI

- Uppdaterad databas för el tillgodose branschregler, nya material och nya metoder.
- Gör snabbt en strukturerad och detaljerad kalkyl.
- Välj från våra omfattande uppslagsböcker.
- Justera enkelt innehållet i kalkylposterna efter de förutsättningar som gäller i ditt projekt.
- Tidlista (ATL) länkat till montage samt prislistor/ rabattbrev länkade till material finns lätt tillgängliga.
- Jämför lätt dina priser mellan olika prislistor och effektivisera dina inköp.
- Gör tid-, lyft- och avropsplaner samt förenkla din projektplanering.
- Smidigt att utöka nyttan genom moduler, ex. Mängdimport (bl.a. från Bluebeam)
- I underhållsavtalet ingår fri tillgång till support på kontorstid samt fria programuppdateringar.

Ett kalkylprogram som ger dig nya möjligheter

Uppslagsböcker

Bidcon innehåller en mycket omfattande databas med uppslagsböcker som är direkt kopplade till prislistor. Här får man direkt information om tid/kostnad och du hämtar lätt in detta i din kalkyl, antingen detaljerat och/eller med våra Sammansatta Element. Som komplement finns en modul för kraftinstallationer upp till 400 kV att köpa till – Bidcon Elkraft.

Mallar

För att snabbt komma igång med din kalkyl finns färdiga kalkylmallar som lätt kan redigeras och sparas efter egna önskemål.

Priser

Tack vare Resurser (neutrala artiklar) kan du få fram lägsta pris oavsett fabrikat. Bidcon EI kan hämta prislister direkt från grossisternas servrar vilket gör att man lätt kommer åt dagsaktuella inköpspriser. Man behöver endast lägga in sina egna rabattbrev för att erhålla nettopriserna.

Tid

Tiderna hämtas normalt från ATL-listan. Givetvis finns det möjlighet att manuellt justera tider och det går också att skapa helt egna tidlistor. Eftersom du har tillgång till hela ATL-listan är det enkelt att planera entreprenaden.

Inköp

För att snabbt och enkelt sammanställa allt material som behövs till projektet finns det en kalkylsammanställning. I denna sammanställs inte bara artiklar från prislistan utan även montage och offertmateriel som t.ex. centraler och armaturer.

Eftersom prislistorna är kopplade till Bidcon gör du snabbt beställningsunderlag. Översikten på valda prislister gör det lätt att välja lämplig inköpskälla.

Rapporter och utskrifter

Med hjälp av dynamiska rapporter visas den information som du själv önskar. Detta gör att du kan känna dig helt trygg när du lämnar ditt anbud.

Slutsida och á-prislister

I Slutsida kan du arbeta fram en anbudssumma med hjälp av omkostnader och diverse påslag. Detta gör det enkelt att skapa á-prislister.

Planering

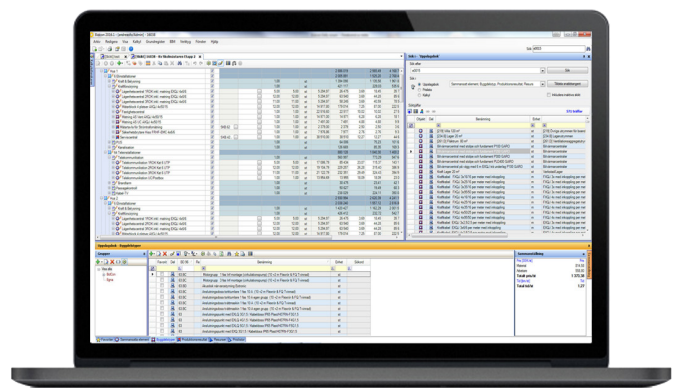
Kalkylen kan sedan lätt exporteras till vårt projektplaneringsprogram Powerproject där du sedan planerar projektet och kan få fram t.ex. Tidplan, Beläggningsplan och Betalningsplan.

Tillval

Du kan enkelt utöka nyttan i Bidcon genom moduler så som; BIM, Bidcon Connect, SDK/API, Mängdimport, Omkostnadskalkyl, Fysiska lägen, Offertkalkyl, Produktionskalkyl och Konto.

Flera databaser

Till Bidcon kan du lägga till de databaser du behöver utöver EI. Så som Elkraft, VS, Bygg, Anläggning. Detta innebär att du kan använda samma program inom företaget oavsett disciplin.



Mer information

Har du frågor, vill få mer information eller offert vänligen kontakta oss på telefon 010-130 87 00 eller via email info@elecosoft.se