



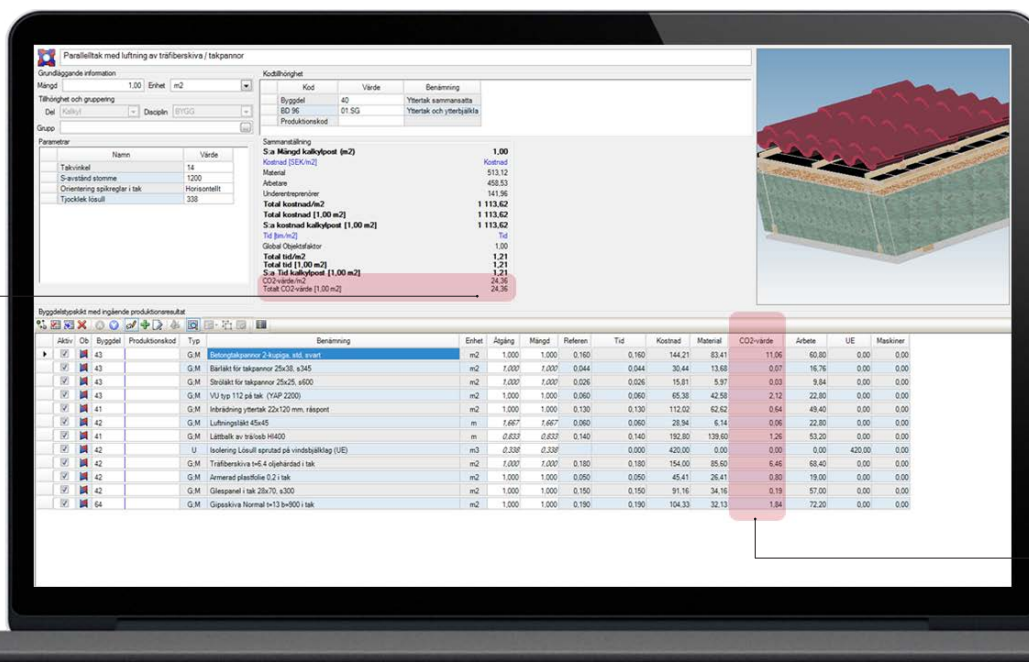
Bidcon Klimatmodul

Att beräkna klimatpåverkan på byggnader behöver inte vara svårt

Bidcon Klimatmodul är ett nytt verktyg för beräkningar av byggnaders klimatpåverkan. Genom att koppla CO₂-värden till kalkylens mängder kan klimatpåverkansvärdet beräknas och jämföras redan i kalkylskedet. Med den specifika kalkylposten som bärare av materialets kostnad och klimatbelastning kan

användaren jämföra olika alternativ utifrån dessa vitala parametrar och direkt se konsekvenser av olika materialval och konstruktionslösningar. Arbetar du redan idag med mängdningar och kalkyler blir det med Bidcon klimatmodul enkelt att även göra en klimatbelastningsberäkning.

Uppsummerad kg CO₂e per kalkylobjekt.



Kg CO₂e per ingående skikt.

Bygghetstyp där CO₂ visualiseras med klimatmodulen.

Fördelar med Bidcon Klimatmodul

- Byggnadens faktiska mängder ligger som grund för klimatberäkningen, medan andra produkter på marknaden idag ofta arbetar med nyckeltal.
- Genom kalkylmotorn i Bidcon möjliggörs visning av klimatpåverkan utifrån fler dimensioner jämfört med traditionella LCA-verktyg. (Kodstrukturer, lägen, kostnad, tid, etc).
- Genom att ställa klimatpåverkansvärdet sida vid sida med begrepp som kostnad och tid så får användarna ett bra beslutsstöd vid val av material i en byggnation.
- Bidcon Klimatmodul är skapad i samarbete med Tyréns, en stark och välrenommerad aktör inom samhällsbyggande och LCA-beräkningar.



Bidcon®



Möjlighet att se CO₂-värden direkt i kalkylskedet

Funktionalitet

Med Bidcon Klimatmodul kompletteras kalkylarbetet med värden för klimatpåverkan i CO₂. Uppslagsbokens resurser tillförs värden för CO₂, som sedan strålar upp i de högre receptnivåerna i Bidcon, PR och BDT. Kalkylatorn kan därigenom på kalkylposten se värdet för klimatpåverkan bredvid kalkylpostens kostnad och utifrån dessa parametrar optimera kalkylen och få ett bra stöd för beslutsfattande. Resultatet av kalkylens klimatpåverkan kan visas som ett cirkeldiagram, stapeldiagram samt som ett värde i kalkylarkrapporterna.

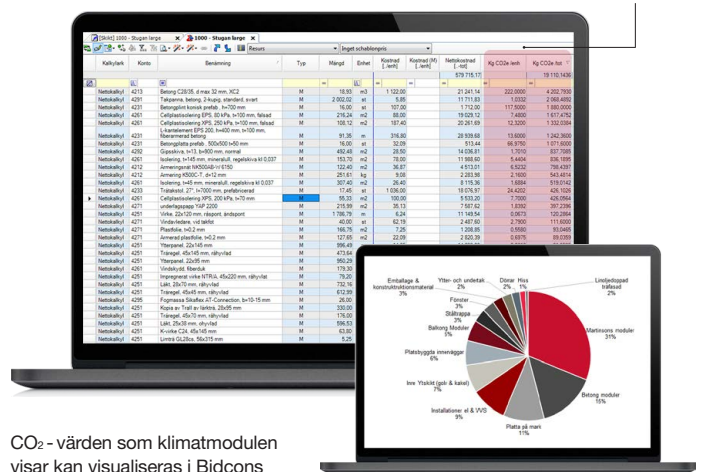
Data Bidcon Klimatmodul

Indata till Bidcon Klimatmodul tas fram av Tyréns LCA-grupp. De grundläggande emissionsfaktorerna för exempelvis de stora materialslagen betong, stål, aluminium och trä tas från databasen Ecoinvent. Övriga indata tas från litteraturen, forskningsstudier, andra databaser samt inte minst från det egna utvecklingsarbetet och arbetet med den första EPD:n för en hel byggnad. All data följer SS-EN 15804 standard.

Anpassat för skede A1-A3

I denna första version av Bidcon Klimatmodul förhåller vi oss till det generiska klimatdata som finns tillgängligt på marknaden. Vi har valt att fokusera på bygg med ambitionen att på sikt introducera klimatdata för fler discipliner, som anläggning, VS och el. Klimatdatat som finns tillgängligt i vår klimatmodul omfattar stegen A1-A3 (vagga-grind) i LCA-modellen.

CO₂-värden.



CO₂-värden som klimatmodulen visar kan visualiseras i Bidcons rapporter samt exporteras till Excel.

Välkommen att höra av dig för en kostnadsfri demonstration av våra produkter. Vi kan besöka ert företag eller hålla en digital demonstration från vårt kontor. Ring oss på 010 - 130 87 00 eller skicka ett mail till info@elecosoft.se

